



bauerngarten

„Land gewinnen...“

Hof Wendelin

AG Flächensicherung

Kurze Vorstellungsrunde



Max von Grafenstein – Gründer & Geschäftsführer Hof Wendelin/bauerngarten

Dipl. Ing. Ökologische Landwirtschaft

www.bauerngarten.net

Emma Wientapper – bauerngarten Team seit 2019

Heute Technische Betreuung & sonst bauerngarten Kernteam

Annabella Jakob – AG Flächensicherung seit November 2020

BSc Ökolandbau & Vermarktung // MSc Ökoagrarmanagement // HNE Eberswalde

Handlungsfeld-Koordinator:in bei KOPOS fürs Netzwerk Flächensicherung e.V.

www.zugangzuland.de // <https://www.kopos-projekt.de/berlin-brandenburg>

Euch erwartet heute....

1. Vorstellung bauerngarten & AG Flächensicherung
2. Zusammenfassung „Land gewinnen“ Umfrage
3. Der Flächenmarkt Berlin/Brandenburg
4. Stärken & Schwächen beim “Land gewinnen”
5. Anforderungen an bauerngarten Flächen
6. Status Quo
7. Abschluss & Verabschiedung

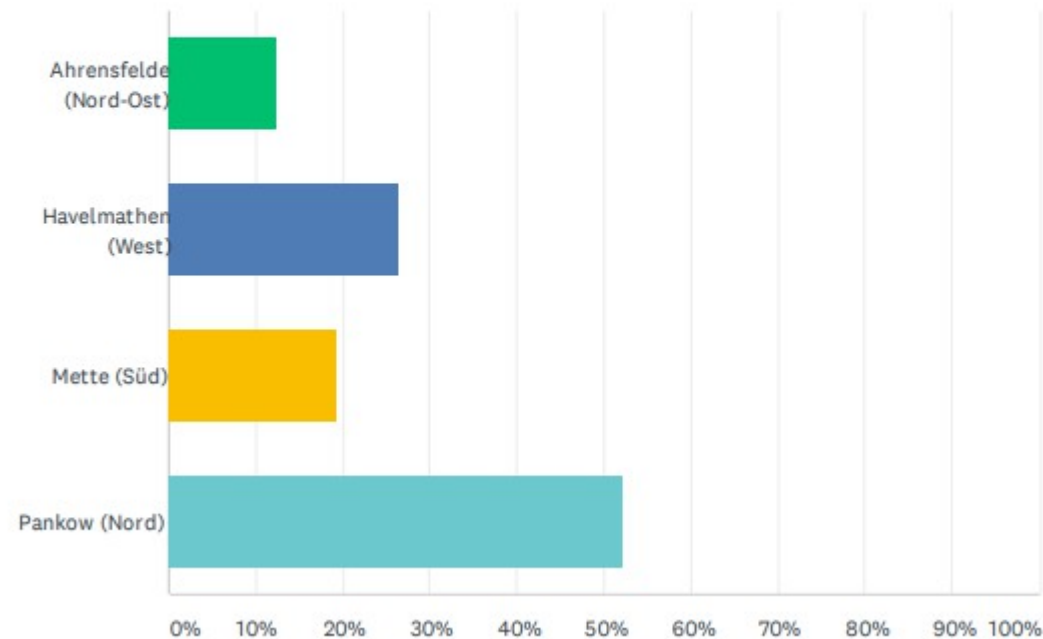
bauerngarten

Zusammenfassung „Land gewinnen...“



F2 Gibt es einen bauerngarten-Standort, für den Du Dich besonders interessierst?

Beantwortet: 458 Übersprungen: 9

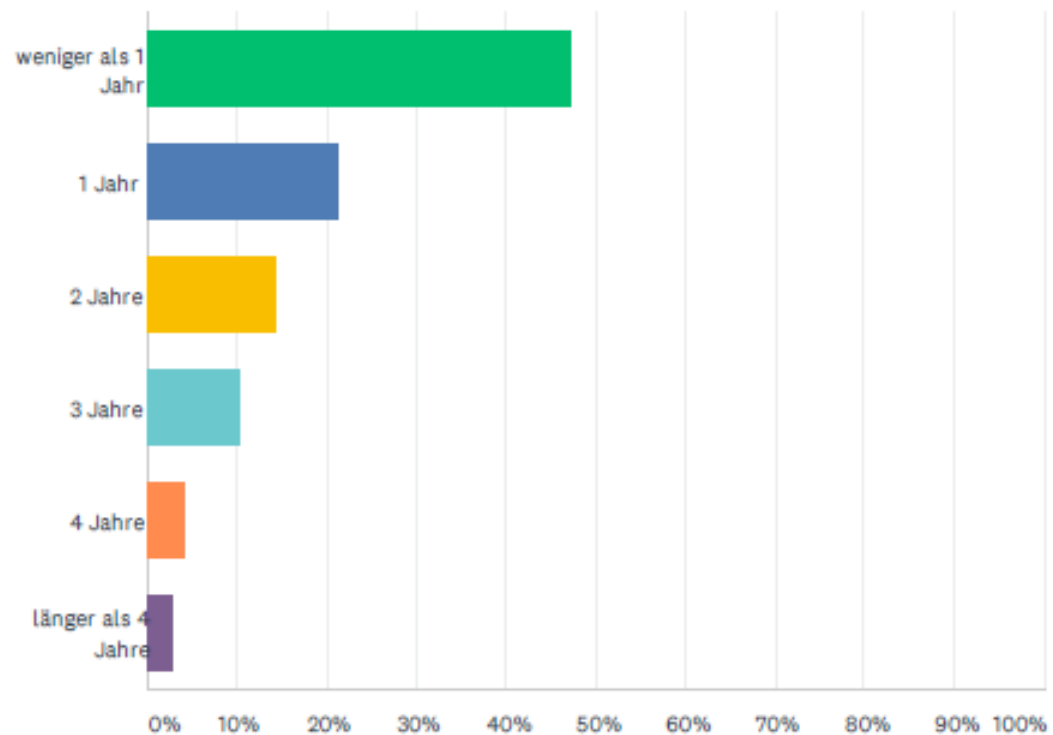


Zusammenfassung „Land gewinnen...“



F6 Wie lange wartest Du schon auf deine Parzelle?

Beantwortet: 408 Übersprungen: 59

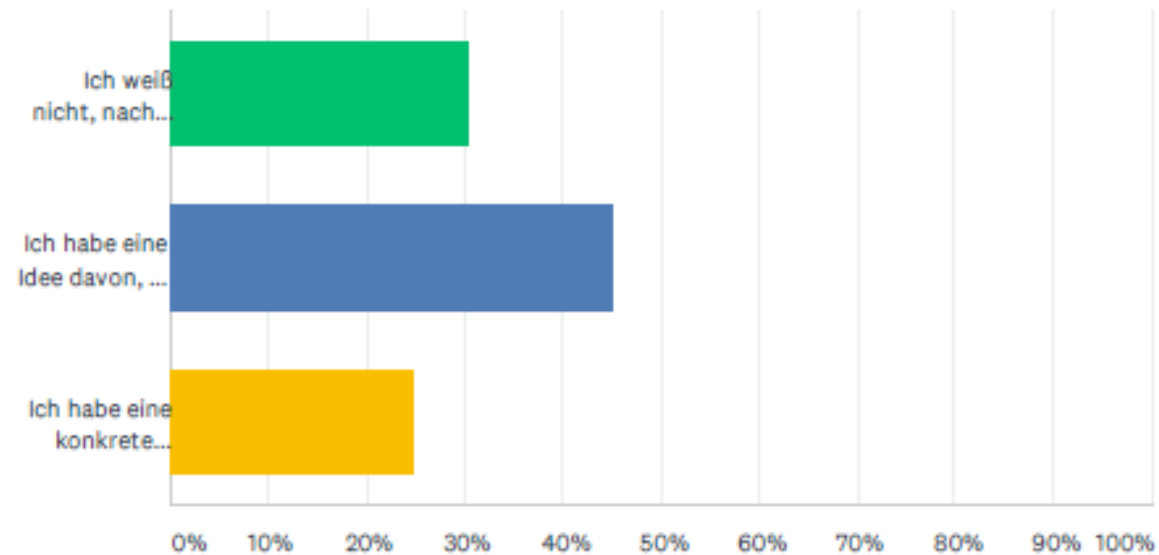


Zusammenfassung „Land gewinnen...“



F7 Wie transparent ist der Vergabeprozess einer bauerngarten Parzelle für Dich?

Beantwortet: 430 Übersprungen: 37



Flächenmarkt Berlin/Brandenburg



Seit d. 2. Hälfte des 20. Jahrhunderts:

- Strukturwandel in der Landwirtschaft nach dem Motto „Wachsen oder Weichen“
- stetigen Spezialisierung der Betriebe
- starken Rückgang der Betriebszahlen // zwischen 2007 und 2017 Abnahme um 16,1 % (ab 5 ha LF)
- Trend zu immer größeren Betrieben

- Durchschnittliche Flächenausstattung der Betriebe bei 61,9 ha LF.
- Brandenburg: durchschnittlichen Betriebsgröße von 247 ha LF (großbetrieblich geprägt)

Flächenmarkt Berlin/Brandenburg



Flächenverluste: Von 1992 bis 2017 gab es einen **Flächenverlust von 1,29 Millionen** ha zu Lasten der Landwirtschaft. Die **Siedlungs- und Verkehrsfläche nahm dagegen um 920.000 ha** zu.

Preissteigerungen Pacht:

2/3 der LF in Brandenburg (871 100 Hektar) waren 2020 von **rund 74 Prozent der Landwirtschaftsbetriebe** gepachtet. Im Jahr 2010 umfasste die gepachtete LF noch 974 400 Hektar.

Die Pachtentgelte erreichten 2020 neue Höchstwerte:

Im Durchschnitt zahlten die Brandenburger Landwirtschaftsbetriebe **170 EUR je Hektar LF**

2010: **98 €** je h // 2020: **183 €** pro h

Neupachten: Durchschnitt 216 € pro h

Quelle: Amt f. Statistik BB 2021

Stärken & Schwächen



Was macht den bauerngarten attraktiv für Verpächter, was für Vorteile haben wir gegenüber anderen Kollegen/Nutzungsarten

- Ökologische Bewirtschaftung
- Verhältnismäßig hohe Wertschöpfung
- Neuartiges Konzept, Einbindung vieler Menschen in die Lebensmittelerzeugung

Stärken & Schwächen



Was macht es für uns schwierig Fläche zu akquirieren, wo liegen die Herausforderungen

- *Neuartiges Konzept, Einbindung vieler Menschen in die Lebensmittelerzeugung*

- Langfristige Nutzung erwünscht
- Nutzung als Bauland evtl. beeinträchtigt

Stärken & Schwächen



Was macht es für uns schwierig Fläche zu akquirieren,
wo liegen die Herausforderungen

- *Ökologische Bewirtschaftung*

- Unkraut Wuchert, Fläche unsachgemäß bewirtschaftet,
Angst vor schlechtem Erscheinungsbild

Stärken & Schwächen



Was macht es für uns schwierig Fläche zu akquirieren, wo liegen die Herausforderungen

- *Verhältnismäßig hohe Wertschöpfung*



- Übertrieben hohe Erwartungen hinsichtlich Pacht
- oder anderen Nutzungskonditionen

Anforderungen an neue Flächen

Wirtschaftsweise: Bioland Betrieb



- Umstellung der Flächen ggf. notwendig

Anbindung & Lage: gute Anbindung an die innerstädtischen Bezirke // Rad & BVG // bedingt Parkplätze

Boden: frei von Bebauung und Altlasten & maschinell mit einem Traktor befahrbar // Bodenqualität kann variieren

Infrastruktur: Bewässerung, Nähe zu einer Stromleitung zur Versorgung eines Tiefenbrunnens, Wildzaun, Unterstände am Ackerrand

Konditionen: Laufzeit von 10-12 Jahren, Pachtzins 400-600€

Verpächter*innen: der ökologischen Landwirtschaft aufgeschlossen, bereit neue Wege zu gehen.

?!?!?!?



?!



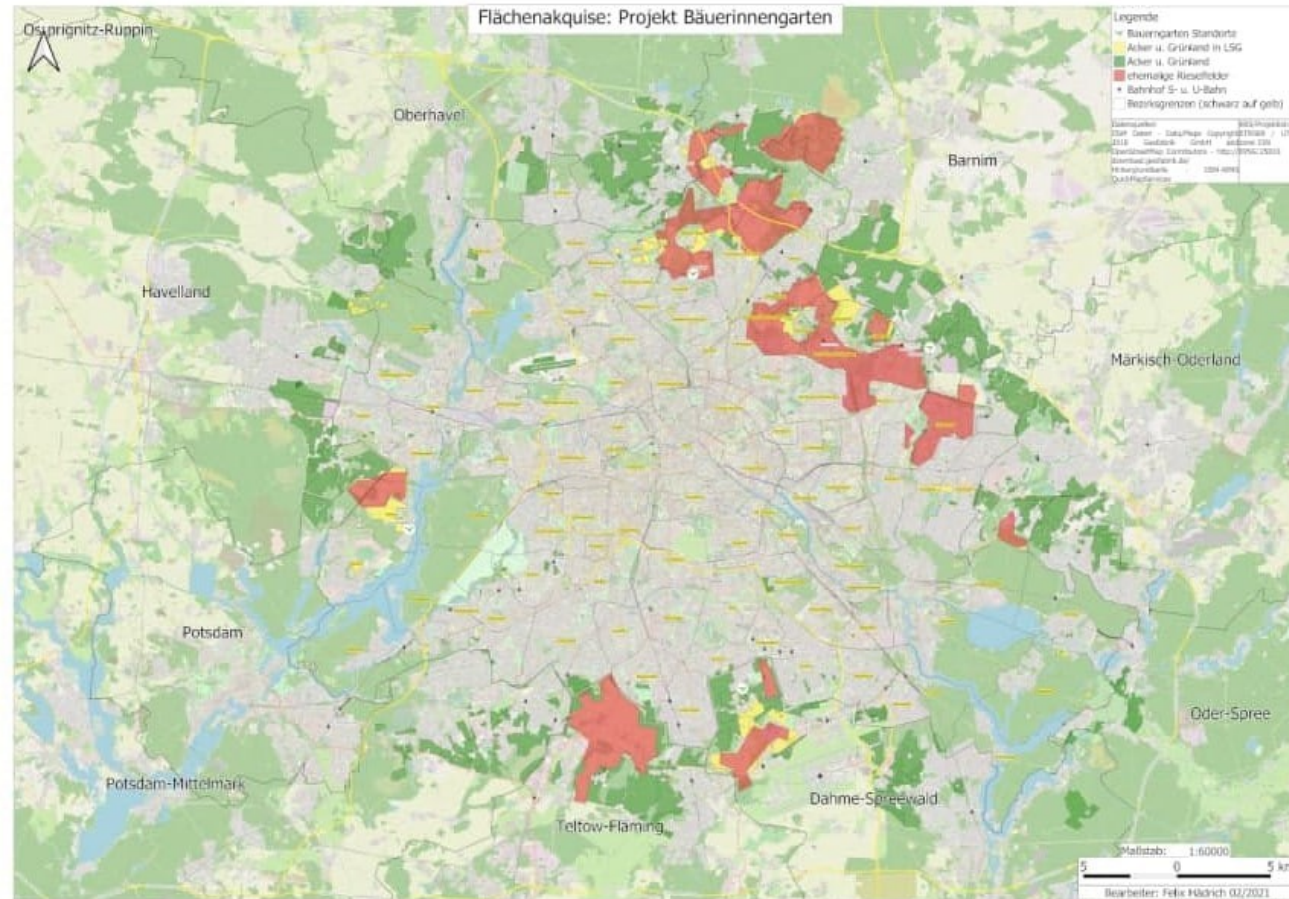
Status Quo zur Flächensuche

AG Flächensuche seit November 2020 wieder aktiv!

Was bisher geschah:

- * Umfrage „Land gewinnen“
- * Karte mit potentiellen Flächen
- * Standortbesichtigungen & Gespräche mit Besitzer*innen (Hobrechtsfelde)

Flächenkarte



Ausblick



Nächstes Treffen der AG Flächensicherung am 31.05.2021

Uhrzeit steht noch aus!

Abschluss & Verabschiedung

